



DIGITAL GAME TECHNOLOGY

DGT Centaur manual

Türk

Türk

1. Giriş	3
2. Düğmelerin açıklanması	4
Menüyü çalıştır	4
3. Satranç oynamaya başla	5
Oyuna başla	5
LED ile Hamle Gösterme	5
Geçersiz bir hamle	5
Bir hamle doğru olarak algılanmadıysa	6
Geri alma	6
İpucu	6
Alternatif hamle	6
Uzun ve kısa rok	6
Erlerin terfisi	7
Oyunun sona erdirmek	7
Mat	7
Pat	7
Beraberlik	7
Yeni bir oyuna başlama	7
Bir oyunu durdurmak ve yeniden başlatmak	7
4. Oynama modu	8
Bilgisayar oyunu	8
Skor	8
5. Oyun zamanı	9
6. Belirli bir konumdan oyuna başlama / konum girmek	9
Başlangıç konumuyla yeni bir - konumu girmek	9
Oynama yönü	10
Hamlede olan taraf	10
Bilgisayarın oynadığı renk	10
Konum ya da ayarlar uygun değildir	10
Boş bir tahtaya konum dizmek	11
7. Ekran	11
Tahta	11
Saat	11
Puanlama	11
İpucu	11
Hamle listesi	11
8. Ses	12
9. Işık	12
10. Dil	12
11. Güç tasarrufu	12
12. Aksesuarlar	12
13. Garanti koşulları	12
14. Reddetme	13
15. Sorumluluk Reddi	13
16. Açık kaynak yazılım	13
17. Teknik Özellikler	13

1. Giriş

DGT Centaur'a, mükemmel bir satranç arkadaşına, sahip olduğunuz için tebrikler!

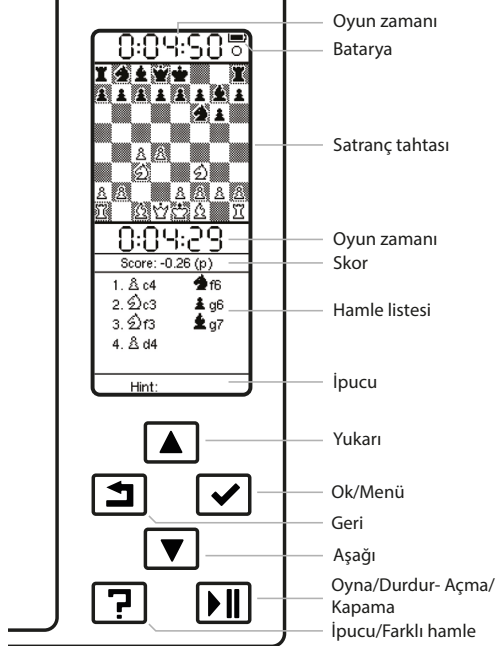
Satranç, rakibiniz olduğunda ve hele bir de kazanma şansına sahip olduğunuzda mükemmeldir. Özellikle size eşit ya da biraz daha güçlü bir rakibiniz olduğunda çok daha tatmin edici olur. Bu tam olarak DGT Centaur'un size sunduğu şeydir. İçinde siz oynarken oyununuzu analiz ederek, bu bilgiyi kullanarak sizin düzeyinize yakın bir düzeyde sizle oynayan eşsiz bir sistem vardır. Ek olarak, Centaur size en iyi oyun deneyimi vermek için insan gibi oynar.

Centaur; sensörlü bir tahta ve hamleleri yuvarlak LED ışıklarla gösteren yüksek teknoloji bir satranç bilgisayarıdır. Tahtada taşların oluşturduğu konuma konsantre olduğunuzda, ekrana bakmanıza gerek kalmaz. Centaur gerçek bir insanmış gibi oynar ve Centaur ile pratik yapmak gelişiminiz açısından yararlıdır. Tabii, Centaur bir oyun daha oynamanız için ger zaman hazır!dır!

Tahta; oyun notasyonunu ya da tahtadaki konumu görmek, bilgisayarın konumu değerlendirmesi sonucunda oluşan ipuçlarını göstermek için e-kâğıt ekranına sahiptir. Ekran yumuşak bir kontrasta sahip olup, bu göz için çok elverişli, herhangi bir ışık altında her yönden görülmeye uygun bir durumdur.

DGT Centaur hafif, modern satranç tahtası olarak, özel satranç taşlarıyla oynamanıza olanak sağlayan, nerede ve ne zaman olursa olsun tahta üzerinde dünyanın en popüler oyunundan hoşlanmanıza ve pratik etmenize izin veren şekilde tasarlanmıştır. Centaur her zaman sizin mükemmel satranç arkadaşınız olarak yanınızda olacaktır.

Hadi satranç oynayalım!



Şekil 1. Düğmelerin görüntüsü.

2. Düğmelerin açıklanması



Yukarı

Menü listesi üzerinde yukarı doğru hareket etmek için, yukarı okunu kullanınız. Hamlelerin yazılımında bu düğmeyi sürekli basılı tutarak hızla hareket edebilirsiniz.



Aşağı

Menü listesi üzerinde aşağı doğru hareket etmek için, yukarı okunu kullanınız. Hamlelerin yazılımında bu düğmeyi sürekli basılı tutarak hızla hareket edebilirsiniz.



Geri

Geri düğmesine basarak bir önceki ekrana dönebilirsiniz. Oyun ekranı içerisinde bu düğmeye basıldığında, e-kâğıt ekranı yenilenecektir.



Ok/Menü

Ok düğmesi ayar menüsüne ve alt menülerine girmek için ve aynı zamanda bir seçimi onaylamak için kullanılır.



İpucu/Farklı hamle

Bu düğme ipucu içindir. Bu düğmeye basıldığında Centaur ipucu verir ya da farklı hamle seçeneği gösterir.



Oyna/Durdur- Açma/Kapama

Bu düğmeyi kullanarak Centaur açılır ya da kapanır. Süreyle oynandığında, bu düğmeye basılarak saat duraklatılır veya başlatılır.

Menüyü çalıştır

Menüyü çalıştırmak için, "Ok/Menü" düğmesine basınız. Ana menü açılır. Yukarı ve aşağı düğmelerini kullanarak menüde dolaşmanız mümkündür. Eğer gerekirse, başka bir alt menüyü "Ok/Menü" düğmesiyle seçebilirsiniz. Eğer imleç üzerindeyse, var olan alt menü "Ok/Menü" düğmesine basılarak etkinleştirilebilir ya da etkin durumunda çıkılabilir. "Geri" geri düğmesine basılarak son işlem yapılan menü seçeneğine dönüş yapılabilir.



Şekil 2. Menü.

3. Satranç oynamaya başla

Centaur ilk kez kullanılmadan önce pilinin tam olarak doldurulması önerilmektedir. Şarj etmek için lütfen hızlı kurulum kılavuzunda gösterildiği gibi adaptörü fişe takınız.

Oyuna başla

“Oyna/Durdur” düğmesine basarak Centaur’u başlatın. Başlangıç sürecinde, Centaur bip sesi çıkarır ve satranç tahtasında LED ışıkları yanarak satranç taşları algılanır.

Satranç taşlarını tahta üzerinde başlangıç konumuna yerleştiriniz.

Şimdi ilk hamlenizi yaparak oyunu başlatabilirsiniz. Karelere basmanız gerekmez, tıpkı normal bir satranç tahtasında olduğu gibi basitçe taşı oynatmanız yeterli olacaktır.

Centaur’u kapatmak için “Oyna/Durdur” düğmesine 3 saniye süreyle basmanız gerekmektedir. Kapanma sürecinde, sağ köşedeki LED ışık, makine tamamen kapanana kadar yavaşça yanıp sönecektir.



Şekil 3. Başlangıç konumu.

LED ile Hamle Gösterme

Hedef bir kareye hamle yaptığınızda, söz konusu kare aydınlanır, bu Centaur’un hamlenizi tanıdığını gösterir. Şimdi Centaur kendi hamlesini düşünmeye başlar. Centaur hamle yaptığında hareket edecek olan taşın olduğu kare ve taşın gideceği kare sürekli değişerek aydınlatılacaktır. Hamleyi Centaur adına oynadığınızda bu flaş yaparak aydınlanma gösterimi sona erecektir. Ardından artık hamle sizdedir, kendi hamlenizi yapabilirsiniz.

Centaur’un oynayacağını aydınlatmayla gösterdiği hamleyi her zaman yok sayıp, onun yerine istediğiniz hamleyi oynatabilirsiniz. Centaur kendisine yaptırmak istediğiniz başka bir hamleyi otomatik olarak algılayacak ve bu hamleyi yaparak oyunu devam ettirecektir.

Geçersiz bir hamle

Eğer satranç kurallarına göre imkânsız bir hamleyi oynarsanız, taşın ayrılacağı ve gideceği kare hızlı olarak yanıp sönecek, eğer ses açıksa, bir bip sesi duyulacaktır. Ekranda, hamlenin imkânsız olduğunu anlatmak için yan yana üç adet soru işareti belirecektir. Karelerin yanıp sönmesi, imkânsız hamle yapılan taşın ayrıldığı kareye geri konması durumunda veya imkanı bir hamle yapılması durumunda sona erecektir.

Üç soru işareti şu durumlarda görülecektir:

- Centaur size şah çekmiş, ama sizin yaptığınız hamlenin şak tehdidini kaldırmadığı durumlarda (Şah tehdidi üç farklı şekilde ortadan kaldırılabilir: Şah tehdidinde bulunan taşla şahınız arasında bir taş konarak, şah çeken taşın yenilmesiyle ya da şahın tehdit altında olmayan bir kareye oynanmasıyla)
- Centaur, oynanmak istenen taşın kurallara göre yapamayacağı bir hamle yaptığını tespit ederse (bu durumda taşı doğru hedef karesine koyup koymadığınızı kontrol ediniz)
- Centaur taşı algılayamazsa (bu durumda taşı karenin tam ortasına yerleştirip yerleştirmedığınızı kontrol ediniz)



Şekil 4. 3 Soru işareti.

Bir hamle doğru olarak algılanmadıysa

Nadir görülebilecek durumlarda Centaur bir hamleyi doğru olarak algılamayabilir. Bu tür durumlarda, taşı kareden havaya kaldırıp tekrar kareye koyarak sorunu rahatlıkla çözebilirsiniz. Diğer bir çözüm de taşı geldiği kareye geri götürüp, hamleyi tekrar yapmaktır.

Geri alma

Centaur bir ya da daha fazla hamleyi geri almanıza olanak sağlar. İstedığınız kadar hamleyi geri alabilirsiniz, ancak bunu yaparken hamle yapma sıranızın tersini izleyerek yapmanız gerekir. Bir hamleyi geri almak için, geldiği kareye geri koymanız yeterlidir. Hamle listesine bakarak son yapılan hamleyi görüp geri almanız kolay hamle geri alma yöntemlerinden birisidir. Hamleleri geri alırken bunu tek tek yapmanız önerilir. Yani son yaptığınız hamleyi ilk geri almanız gerekir. Ardından bir önceki hamleyi sonra da daha önceki hamleyi. Centaur hamleleri geri aldığınızı otomatik olarak algılayacak ve hamle listesini ayarlayarak tahtadaki konumu göstergede size aynı şekilde gösterecektir.

İpucu

Centaur hamle önerebilir. "İpucu/Farklı hamle" düğmesine basıldığında, Centaur en iyi hamleyi gösterecek, aynı zamanda farklı alternatifleri de sıralayacaktır. Tahtada bir hamle yapar yapmaz, ipucu ekranı kaybolacaktır. Yaptığınız hamlenin önerilen hamlelerden birisi olması şart değildir. İpucu ekranını, tekrar ipucu düğmesine basarak kaldıracabilirsiniz.

"Gösterge" menüsünde (Ekran seçenekleri, şekil 12), "İpucu" seçeneğini etkin duruma getirirseniz, sürekli ipuçlarını alırsınız. Bu seçeneğin etkin duruma getirilmesiyle, her hamlede ipucu ekranının altında gösterilecektir.

Farklı hamle

"İpucu/Farklı hamle" düğmesi, aynı zamanda bilgisayarın hamleleri için de önerilerin gösterilmesinde kullanılabilir. Eğer bu seçenek etkinleştirildiğinde, Centaur hamledeyse, ipucu olarak en iyi hamle gösterilir. "İpucu/Farklı hamle" düğmesine tıklandığında, ekranda alternatif hamleler gösterilecektir. Herhangi bir anda önerilen hamleyi yapma konusunda karar verebilirsiniz. Alternatif hamlelerden birisini oynamak ya da tamamen farklı bir hamle oynamak konusunda karar size aittir. Centaur sizin istediğiniz hamleyi kendi hamlesi gibi oynayarak oyuna devam edecektir. Herhangi bir hamle yapılır yapılmaz, alternatif hamlelerin sıralandığı ekran kaybolacaktır. Ekranda gösterilen hamlelerin dışında bir hamleyi her zaman yapabilirsiniz. Alternatif hamlelerin sıralandığı ekran, "İpucu/Farklı hamle" düğmesine basıldığında kaybolacaktır.

Uzun ve kısa rok

Uzun rok atmak ekranda 0-0-0 şeklinde, kısa rok ise 0-0 şeklinde gösterilir. Bu hamleyi önce Şahi iki kare yana taşıyarak, ardından kaleyi oynayarak gerçekleştirebilirsiniz.



Şekil 5. Geri alma/hamle listesi.

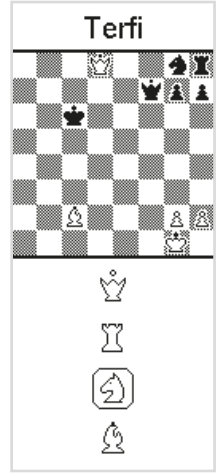


Şekil 6. İpucu.

Erlerin terfisi

Bir piyon tahtanın diğer tarafına ulaştığında başka bir taşta terfi eder. Ekranda terfi edilebilecek farklı taşlar görünür ve siz dilediğinizi seçebilirsiniz.

Eğer bir taşı seçmezseniz, Centaur terfi etmek istediğiniz taşın Vezir olduğunu varsayacaktır. Bu durumda Centaur tarafından yapılan bir sonraki hamleyi oynayarak, oyuna devam edebilirsiniz. Farklı bir taşta terfi etmek için, "yukarı" ve "aşağı" düğmelerine basıp, ardından seçtiğiniz taşı "OK/Menü" düğmesiyle onaylayabilirsiniz. Seçme ekranı kaybolacak ve oyuna devam edilecektir.



Şekil 7. Erlerin terfisi.

Oyunun sona erdirmek

Eğer Centaur'u mat ederseniz kazanırsınız ya da Centaur sizi mat ettiyse oyunu kazanmış demektir. Oyunun sona ermesi sağlayan diğer nedenler ise beraberlik, pat ya da mat etmek için yetersiz taş kalmasıdır. Oyunun sonucu ekranda görülür.

• Mat

Şahın mat edilmesi ekranda 1-0 (beyazın kazanması) veya 0-1 (siyahın kazanması) olarak ve "mat" kelimelerinin ekranda belirmesiyle gösterilir.

• Pat

Oyunculardan birisinin yapabileceği kurallara uygun bir hamlesi yoksa, şahı da tehdit altında değilse, oyun pat olmuş demektir. Oyunun sonucu beraberlik olur ve ekranda "pat" sözcüğü belirir.

• Beraberlik

Berberlik durumunda oyun berabere sona erer. Ekranda "1/2-1/2" sonucu ve "beraberlik" sözcüğü belirir.



Yeni bir oyuna başlama

Eğer yeni bir oyuna başlamak istiyorsanız, basitçe tüm taşları başlangıç konumuna dizmeniz yeterlidir. Centaur taşların başlangıç konumunda olduğunu algılar algılamaz otomatik olarak yeni bir oyunu başlatır. Yeni bir oyuna başlanabileceğini bildiren bir bip sesi duyacaksınız (tabii eğer ses açıksa).

Haberiniz olsun! Başlangıç konumuna taşları dizmeniz ile birlikte yeni bir oyun başladığında önceki oyununun hamleleri yok olacak ve oyuna dair bilgiler silinecektir.

Bir oyunu durdurmak ve yeniden başlatmak

Bir oyunu durdurabilir ve daha sonra devam edebilirsiniz. Oyun sırasında "Açma/Kapama" düğmesine 3 saniye süreyle aralıksız basarsanız, Centaur kapanacaktır. İsterseniz taşları tahtadan toplayabilirsiniz. Centaur yeniden başlatıldığında taşların konumu ekranda gösterilecektir. Eğer taşları kaldırıyorsanız, ekranda gösterildiği gibi yerlerine tekrar koyarak oyuna kaldığınız yerden devam edebilirsiniz.

Dikkat ediniz!

Taşları başlangıç konumuna koymayınız. Eğer bunu yaparsanız, devam etmekte olan oyun bellekten silinecektir.

4. Oynama modu

Centaur 3 farklı moda sahiptir: dostane, zorlayıcı ve uzman. Centaur ilk açtığınızda dostane modundadır. "Oyun modu" menüsünden "Oyna/Durdur" düğmesine basarak çıkabilirsiniz. Seçiminizi "Ok" düğmesine basarak onaylayabilirsiniz. Bu modu oyun süresince dilediğinizde değiştirebilirsiniz. Modların değiştirilmesi, ipucu olarak verilen hamlelerin düzeyini etkilemez, bilgisayar her zaman en iyi hamleleri size önerecektir.

• Dostane

"Dostane" seçeneği size kazanmak için iyi bir şans verir. Oyun süresince Centaur sizin oyununuzu analiz eder ve oyun gücünüzü belirler. Centaur sizin oyun gücünüzde oynayarak kendinize yakın bir rakibiniz olmasını sağlar. Bu mod rahat, zevk alınabilecek ve eğitici bir satranç oyunu için mükemmel bir seçimdir

• Zorlayıcı

"Zorlayıcı" mod biraz daha fazlasını gerektirir. Bu mod oyun gücünüzü sizden daha güçlü bir rakibe karşı geliştirmek isterseniz mükemmel bir seçimdir. Bu mod seçtiğinizde Centaur hala sizin oyun düzeyinizde oynayacak, ama sık sık güçlü hamleler de yapacaktır.

• Uzman

"Uzman" modunda, Centaur sizin seviyenize bakmadan tam gücüyle ve en üst düzeyde satranç oynayacaktır.

Bilgisayar oyunu

Oyun Menüsü alt menüsünde, bilgisayarın oynamasını istediğiniz taş rengini belirleyebilirsiniz. Bilgisayarın oyun rengi olarak "Beyaz" ya da "Siyah" renklerden birisi seçilebilir.

• Siyah

Centaur açıldığında ve oyun başladığında, bilgisayar sizin beyaz taşlarla oynadığınızı varsayar ve siyah taşlarla kendisi oynar. "oyun modu" alt menüsünde Centaur'un oynamasını istediğiniz rengi seçebilirsiniz.

• Beyaz

Eğer siyah taşlarla oynamayı seçtiyseniz, Centaur beyaz taşlarla oynayacak, ekrandaki tahta döndürülecektir. Beyaz taşlar tahtanın diğer tarafında olacaktır. Gerçek tahta üzerindeki taşları sizin değiştirmeniz gerekecektir

• Analizler

Bu seçeneği belirlediğinizde Centaur tahtada oynanan bir oyunu izleyecektir. Oyun süresince Centaur herhangi bir hamle önermeyecek, kareler aydınlatılmayacaktır. Eğer "ipucu" düğmesine basarsanız, o zaman ipuçlarını göreceksiniz. Centaur bir hamlenin iyi bir hamle olduğunu ya da daha iyi bir seçenek olup olmadığını gösterecektir. Böylece Analiz modu kullanılarak bir oyunu yeniden oynamak ve analiz etmek mümkün olabilir. Aynı şekilde bir rakibe karşı kareler aydınlatılmadan oynamak için de iyi bir seçenektir. "İpucu" seçeneği her zaman kullanılabilir ve oyun gücünüzü geliştirmeye yardımcı olur.

Skor/Puanlama

Centaur bir puanlama kullanarak bir konumun puanını veya bir hamlenin puanını gösterir. Bu skorla (bilgisayar değerlendirmesiyle) Centaur beyaz taşların konumlarını siyah taşlarla karşılaştırır. Artı puan ("+") beyazın daha iyi olduğunu gösterir; eksi puan ("-") siyahın daha iyi olduğunu gösterir. Puan taşların değerleriyle ilgilidir. Örneğin eğer beyazın siyaha göre bir piyon fazlası varsa, skor (" +1 ")dır. Eğer siyah 4 piyon fazlaysa skor (" -4 ") olur. Puan taşların piyon olarak değerleriyle de ölçülür; bir piyon 1 puandır, bir at ve bir fil 3 puandır, kale 5 puandır ve vezir 9 puandır.

Oyun modu	
Seviye	
<input checked="" type="checkbox"/>	dostane
<input type="checkbox"/>	zorlayıcı
<input type="checkbox"/>	Uzman
Bilgisayar	
<input checked="" type="checkbox"/>	Siyah oynar
<input type="checkbox"/>	Beyaz oynar
<input type="checkbox"/>	Analizler

Şekil 8. Oyun modu.

Centaur bir konumu değerlendirdiğinde sadece beyaz ve siyah arasındaki taş farklılığına bakmaz, aynı zamanda taşların konumlarını, aktif ya da pasif olup olmadıklarını, konumlarda taktik olanaklar olup olmadığını da göz önüne alır. Farklı hamlelerin puanlarını karşılaştırarak hangi hamlenin daha iyi olduğunu anlayabilirsiniz.

5. Oyun zamanı

Centaur'a karşı oynarken saat kullanmak mümkündür. Hiçbir şey seçmezseniz saat yoktur. Saati etkinleştirmek için "Ok/Menü" düğmesine basınız ve "Oyun zamanı" seçeneğini seçiniz. Şu oyun zamanlarını seçebilirsiniz: Oyun başına ve her bir taraf için 2, 5, 10, 20, 30, 45, 60 veya 90 dakika toplam zaman. Ok tuşlarını kullanarak seçenekler üzerinde gezebilir ve "Ok" düğmesine basarak istediğiniz seçeneği seçebilirsiniz. Oyunu başlatmak ve menüden çıkmak için "Oyna/Durdur" düğmesine basınız. Saatlerin durumu ekranda gösterilecektir.

İlk hamlenizi yapar yazmaz saat çalışmaya başlar. Centaur'un saati eksilmeye başlayacak ve Centaur hamle yapar yapmaz duracaktır. Centaur'un hamlesini tahtada yapmanızdan sonra, sizin saatiniz çalışmaya ve süre eksilmeye başlayacaktır. "Oyna/Durdur" düğmesini oyunu duraklatmak için dilediğinizde kullanabilirsiniz.

Taraflardan birisi tüm süresini kullanıp 0:00:00 yani sıfıra ulaştığında, o tarafın saatinin hemen yanında bir bayrak görülmeye başlanacaktır. Ancak oyun bir tarafın süresi 0:00:00 olsa da devam edebilir.

Oyun zamanı

Kapalı

02 dakika

05 dakika

10 dakika

20 dakika

30 dakika

45 dakika

60 dakika

90 dakika

Şekil 9. Oyun zamanı.

6. Belirli bir konumdan oyuna başlama/konum girmek

Bir konum girebilir ve bu konumdan oyuna devam edebilirsiniz. Böylece ilginç bir konumu analiz eder ya da tekrar oynayabilir ya da bir etüt ve/veya problemi çözebilirsiniz. Bir konumu girmek için iki yöntem vardır: Başlangıç konumuyla başlamak veya boş bir tahtayla başlamak.

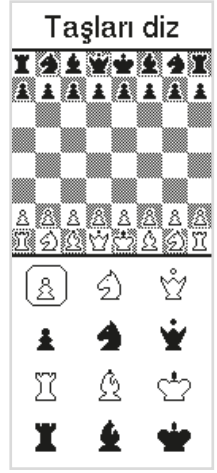
Başlangıç konumuyla yeni bir konumu girmek

Bir konumu girerken en kolay yolu başlangıç konumunu kullanmaktır. Bunun için önce tüm taşları sanki yeni bir oyuna başlayacakmış gibi başlangıç konumuna diziniz. Bunu ana ekranda, menüye girmeden önce "taşları diz" seçeneğiyle gerçekleştirebilirsiniz.

Bu durumda istediğiniz taşı alıp yeni bir kareye koyabilir ya da tahtadan çıkartabilirsiniz. Dizme sırasında, taşların hareketlerinin kurallara göre olma zorunluluğu yoktur.

Centaur tahtadan hangi taşın son olarak kaldırdığını anımsar ve sonrasında tahtaya koyacağınız ilk taşın da aynı türden olduğunu varsayar. Aynı zamanda taşın türünü Centaur ekranında görebilirsiniz. Bu şekilde konum dizmek çok kolaylık sağlar, bunu birkaç kez denediğinizde siz de göreceksiniz.

Taşları karelere istediğiniz sırada hareket ettirebilirsiniz. Beyaz ya da siyah sıralı ya da ardışık olma zorunluluğu yoktur.



Şekil 10. Taşların girilmesi.

Tahtada istediğiniz konumu dizdiğinizde “Ok/Menü” düğmesine basınız. Ekran aşağıdaki ayarları gösterecektir.

Oynama yönü

Tahtada istenilen konum dizildiğinde, Centaur’a kimin hamlede olduğu ve piyonların hangi tarafa doğru gittiğinin bildirilmesi gerekir.

- **Beyaz** ↑
Beyaz piyonların tahtada aşağıdan yukarı oynadığı durum.
- **Beyaz** ↓
Beyaz piyonların tahtada yukarıdan aşağı oynadığı durum.

Hamlede olan taraf

Şimdi hangi tarafın oyunda olduğunu belirtin.

- **Beyaz**
Beyaz seçildiğinde, bir sonraki hamle sırası beyazdadır.
- **Siyah**
Siyah seçildiğinde, bir sonraki hamle siyahtadır.

Bilgisayarın oynadığı renk

Eğer konumu Centaur’a karşı oynamak istiyorsanız, şimdi Centaur’un beyaz ya da siyah taşlardan hangisiyle oynayacağını belirtmeniz gerekir. İsterseniz bir seçenek olarak da Centaur’un konumu analiz etmesini belirleyebilirsiniz.

- **Siyah**
Centaur’un siyah taşlarla oynaması için, siyah girin.
- **Beyaz**
Centaur’un beyaz taşlarla oynaması için, beyaz girin
- **Analizler**
Bu menüyü seçtiğinizde, Centaur oyunu analiz eder. Centaur oyun süresince herhangi bir hamle yapmayacak ve kareleri aydınlatmayacaktır. Eğer soru işareti düğmesine basarsanız, ipuçlarını görebilirsiniz. Centaur oynadığınız hamlenin iyi bir hamle olup olmadığını ya da daha iyi bir hamle varsa o hamleyi ekranda gösterecektir.
“Oyna/Durdur” düğmesine basarak seçiminizi onaylayabilirsiniz. Eğer tahtadaki konum ve ayarlar uygunsa, Centaur oynama menüsüne gidecektir. Oyununuzu yüklediğiniz konumdan başlatabilirsiniz.

Konum ya da ayarlar uygun değildir

Eğer ayarlar ya da girdiğiniz konum kurallara uygun değilse, bir bip sesi duyulacak ve Centaur ekran ayarlarına dönecektir. Eğer böyle bir durum oluşursa, lütfen konumun veya ayarların satranç kurallarına uygun olup olmadığını kontrol ediniz. Örneğin aşağıdakileri kontrol ediniz:

- Tahtada bir beyaz ve bir siyah Şah var mı?
- Şahlardan biri tehdit altında ama diğer taraf hamlede olabilir mi?
- İlk ya da son yatayda bir piyon var mı?
- Bir tarafın gereğinden fazla taşı tahtada var mı? Örneğin aynı renkte iki şah ya da 9 piyonun olduğu bir konuma izin verilmez.
- Dizilen konum bitmiş bir mat konumu olmamalıdır

Taşları diz

Yön

Beyaz ↑

Beyaz ↓

Hamlede

Beyaz

Siyah

Bilgisayar

Siyah oynar

Beyaz oynar

Analizler

Şekil 12. Taşları girmenin ikinci ekranı.

Bu anda, bir taşı diğer taşla değiştirmek istiyorsanız, bunu şu şekilde yapabilirsiniz:

- Değiştirmek istediğiniz taşı kaldırarak
- Kaldırdığınız taşın yerine koymak istediğiniz taşın simgesini ok taşlarıyla seçiniz.
- Kaldırdığınız taşı gerekli olan kareye koyunuz.
- Şimdi taşın simgesi değişecektir.

Boş bir tahtaya konum dizmek

Bir konumu dizmenin diğer yolu da boş bir tahtayı kullanmaktır "Taşları diz" menüsüne gidiniz. Ok düğmelerini kullanarak, tahtaya koymak istediğiniz taşı seçiniz. Ekranda taşı seçtikten sonra aynı taşı tahta üzerinde de o kareye koyunuz. Eğer aynı taştan daha fazla koymak istiyorsanız, o taş ekranda seçiliyken bunu yapabilirsiniz.

Ardından ok düğmelerini kullanarak diğer taşları seçip yukarıda belirtilen adımları tekrarlayabilirsiniz. Taşları yerleştirirken doğru sembolü seçmeye dikkat ediniz. Eğer istem dışı olarak yanlış bir taşı yerleştirirseniz, bu sorunu aynı taşı tekrar seçerek çözebilirsiniz. Konumu girmeyi bitirdiğinizde, "Ok/menü" düğmesini seçerek, yukarıda anlatılan, "başlangıç" menüsüyle bir konumu girmek" bölümünün altındaki seçenekleri kullanarak devam edebilirsiniz.

7. Ekran

Ekranda gösterilen bilgi sizin isteğinize göre ayarlanabilir. Ok düğmelerini kullanarak menü üzerinde hareket ediniz ve seçenekleri açıp kapatmak için "Ok/menü" düğmesine basınız. Eğer bir önceki konuma dönmek isterseniz "Geri" düğmesine basınız.

Tahta

Tahta ekranda açılıp kapatılabilir. Satranç tahtası tüm hamlelerinizi gösterir. Bir hamleyi geri almak isterseniz, tahtada bu taşın konumunu görebilirsiniz.

Saat

Saat ekranda açılıp kapatılabilir. Saat, "oyun zamanı" ana menüde seçilir seçilmez ekranda görülecektir.

Puanlama

Puanlama ekranda açılıp kapatılabilir. Puanlama sizin ya da Centaur'un konumunun gücünü, aynı zamanda olası çok güçlü bir hamlenin de puan olarak değerini gösterecektir.

İpucu

İpucu ekranda açılıp kapatılabilir. Centaur size ipuçları sunar ve iyi hamleleri önerir. Eğer bu seçenek etkinleştirilirse, her hamlede bir ipucu ekranda gösterilecektir. Bu seçeneği etkin olmaktan kaldırırsanız, hala "İpucu/Farklı hamle" düğmesine basarak ipucu isteyebilirsiniz.

Hamle listesi

Centaur oyunun hamleleri gösterir. Hamle listesi küçük ya da büyük fontlarla gösterilebilir.

Gösterge	
Göster	
<input checked="" type="checkbox"/>	Tahta
<input type="checkbox"/>	Saat
<input type="checkbox"/>	Skor
<input type="checkbox"/>	İpucu
Metin boyutu	
<input checked="" type="checkbox"/>	Küçük
<input type="checkbox"/>	Geniş

Şekil 12. Ekran ayarları.

8. Ses

Varsayılan deęer olarak ses açıktır. Ařađıdaki durumlarda sesler duyulacaktır:

- Centaur açıldıđında ve kapandıđında
- İmkânsız bir hamle yapıldıđında
- Centaur kendisini, 30 dakika hiçbir eylem yapılmadıktan sonra kapattıđında
- "Tařları diz" sırasında imkânsız bir konum girildiđinde
- Bilgisayarın elle fabrika ayarlarına sıfırlanması durumunda

Eęer sesi kapatırsanız, sadece Centaur açıldıđında kısa bir bip sesi duyabilirsiniz.

9. Iřık

LED ıřıkların yoęunluęu az, orta veya yüksek deęerlere ayarlanabilir. Karanlık bir odada oynadıđınızda LED ıřıkları da karartılabilir. Eęer dıřarıda veya gn ıřığı altında oynuyorsanız, ıřık yoęunluęu artırılabilir.

10. Dil

Varsayılan deęer olarak Centaur İngilizce çalıřır. Ancak Almanca, İspanyolca, Fransızca, İtalyanca, Hollandaca, Polonyaca, Rusça ve Türkçe de ayarlanabilir.

11. Gç tasarrufu

30 dakika hiçbir eylem olmaz ise Centaur kendisini kapatır. Ses etkinleřtirilmiře, kısa bir bip sesi duyulacaktır. Mevcut oyun kaydedilecektir. ("Bir oyunu durdurmak ve yeniden bařlatmak" blmne bakınız).

Zorla kapamak

Eęer Centaur oyun sırasında kitlenirse ve kapatılamazsa, "Oyna/Durdur" dğmesine 10 saniye aralıksız basarak zorla kapatabilirsiniz. Centaur bu durumda fabrika ayarlarına geri dnecektir.

12. Aksesuarlar

İçindekiler:

- Elektronik satraç tahtası
- Satraç tařları (her renkte iki vezir ile birlikte)
- Evrensel gç kaynaęı
- Kullanım kılavuzu
- Hızlı kurulum kılavuzu

13. Garanti kořulları

Centaur en yüksek kalite standartlarımıza uygun olarak retilmiřtir. Eęer, retim, tařıma, malzeme ve elemanları seęmekteki tm zenimize raęmen, Centaur bilgisayarınız satın alma tarihinden itibaren geęen 2 yıl iinde arıza yaparsa, ltfen bayilerimiz ile iletiřime geiniz. Centaur'u sadece yumuřak kuru bir bez ile temizleyiniz. Gçl temizleme rnlerini kullanmayınız. Garanti sadece rn retim amacına uygun řekilde ve makul ve mantıklı bir kullanım sonrasında geerlidir. Garanti, rn yanlıř kullanılmıřsa, nceden ve yazılı olarak DGT Support ve/veya DGT yetkili servis merkezlerinden birisince izin verilmeden modifiye edilirse geersizdir. DGT Servis merkezlerinin listesi DGT web sitesinde bulunabilir. Kullanım kılavuzunda yanıtlanmayan bir sorunuz varsa, ltfen web sitemizde sıkça sorulan sorular blmne bařvurunuz.

14. Reddetme

Digital Game Technology bu kılavuzdaki bilgilerin doğru olması için hiçbir gayretten tasarrufta bulunmamıştır. Ancak herhangi bir hatadan dolayı da sorumluluk kabul etmemektedir. Digital Game Technology bu kitapçıkta ürünün donanımı ve yazılımı ile ilgili bilgileri, önceden kimseye bilgi vermeden dilediği zaman değiştirebilir. Bu kitapçığın hiçbir bölümü, Digital Game Technology firmasının yazılı izni olmadan, herhangi bir dile çevrilemez, herhangi bir biçim ya da şekilde başka bir yerde yeniden kullanılamaz.

15. Sorumluluk Reddi

Digital Game Technology, bu kılavuzda bulunan bilgilerin doğru olması yönünde hiçbir gayret ya da emekten tasarrufta bulunmamıştır. Ancak böyle bir hata olması durumunda hiçbir sorumluluk kabul etmediğimizi beyan ediyoruz. Digital Game Technology, ürün ile birlikte gelen donanım, yazılım ya da tasarım konusunda önceden bilgi ya da haber vermeksizin değişiklik yapma hakkına her zaman sahiptir. Bu kılavuzun herhangi bir bölümü, Digital Game Technology'den önceden izin alma olmaksızın, herhangi bir dile ya da ortama kopyalanamaz, yayınlanamaz, çevrilemez ya da yeniden düzenlenerek alıntı olarak kullanılamaz.

16. Açık kaynak yazılım

DGT Centaur aşağıdaki açık kaynak yazılımları kullanmaktadır:


Python, the Python Software Foundation (PSF) lisansı.

Python-Chess, the GNU Public License version 3 (GPL3) lisansı.

DGT çok sayıda yazılımcıya, dünyanın farklı yerlerindeki satranç severlere sunmamız için Centaur'u geliştirdiklerinden dolayı şükranlarını sunar.

17. Teknik Özellikler

Tahta boyutu	444.5 x 400.5 mm (17.5" x 15.8")
Kare boyutu	48 x 48 mm (1.9" x 1.9")
USB kabloyla güç kaynağına bağlanmaktadır.	
Gövde	Temiz PC plastik gövdesi ve yüksek kalitede basılmış satranç tahtası yüzeyi
Brüt ağırlık	2.3 Kg (81.1 oz.) Satranç bilgisayarı, satranç taşları, kablo, dokümanlar ve ambalaj

 DGT Centaur 2004/108/EC ve 2011/65/EU direktifleriyle uyumludur.



Bu ürün, kullanım ömrü tamamlandığında, uygun bir atık birikim ortamında bulunduğu ülkenin öngördüğü kurallar çerçevesinde çöpe atılmalıdır. Lütfen ürünü, geleneksel çöp birikim ortamlarına atmayınız.



Bu ürün 0-3 yaş arasındaki çocukların kullanımı için uygun değildir. Bebeklerin yutmaları durumunda tehlike oluşturacak küçük parçalar içermektedir.



DGT Centaur Almanya "yeşil çevre" regülasyonlarıyla uyumlu özellikleri taşımaktadır.

MAN_12011_DGT Centaur_ver 1.0_SLANG
© Copyright 2019 Digital Game Technology BV
DGT Hengelosestraat 66 7514 AJ Enschede The Netherlands digitalgametechnology.com